

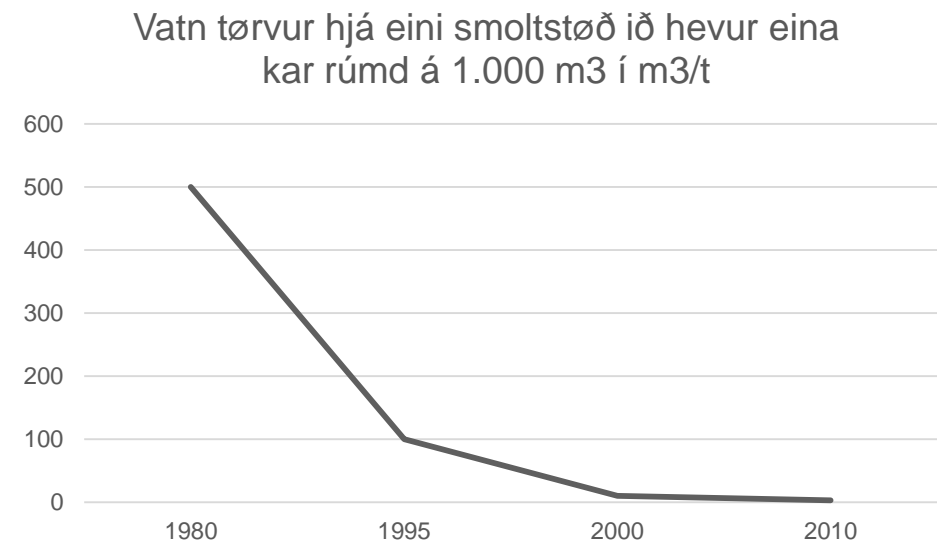
Vatnveiting til smoltstöðina á Strond



Vatn trvur hj eini smoltst á 1.000 m³ í kar rmd

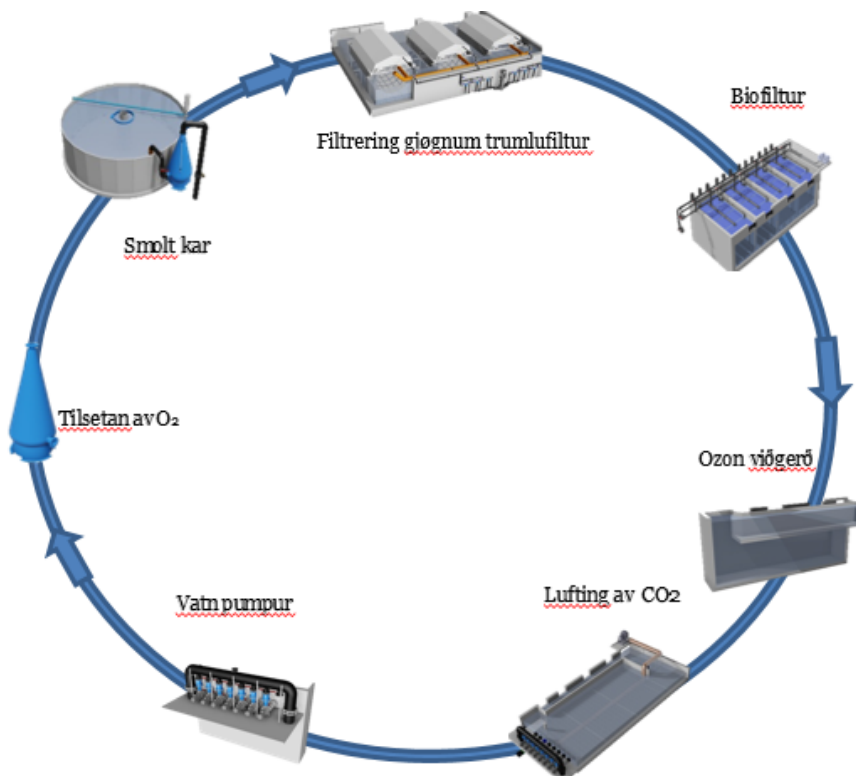
- 1980 - 500 m³/t av nggjum vatni.
- 1995 – Byrja var at endurnta vatni vi serligari reinsing, n kundi sama stin minka vatn trvin niur á 100 m³/t
- 2000 – Skipanirnar til endurntslu av vatni gjrdar betri og n kundi vatn trvurin minkast niur á 10 m³/t
- 2010 – Vi enn betri tkni til reinsing av vatni, so kann trvurin minka niur á 3 m³/t

Vatn trvurin er minkaur 99,4 % sstu 30 rini



Skipan til endurnýtslu av 99 % av vatnum á smolstøðini

Skipan ið økir um nøgdina av vatni ið verður endurnýtt til 99,7 %



Nitrat og fosfor filter krevur eina stóra iløgu (10-15 % av samlaðu iløguni), men minskar munandi um tørvin á nýggjum vatni

VATNTØRVUR

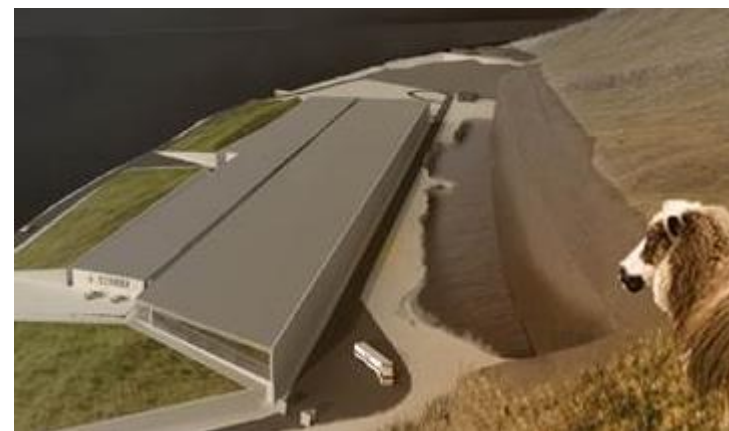
- Støðin verður meiri enn 20 ferðir størri enn smoltstöðin við Gjógv men nýggj reinsitækni ger at vatn tørvurin verður minnið enn til støðina við Gjógv
- Kósin brúkar meiri vatn enn smoltstöðin kann koyra við
- Vatnturbinan hjá Sev í Strandadali brúkar 2.800 m³/t. Tá tað regnar illa rennur yvir í byrgingini
- Tá tað regnar, renna 1.000 tals m³ av vatni í havið
- Út frá vatn mátingum og frárenningarøki, so kemur Bakkafrost bara at brúka ein lítlan part av vatn nøgdini ið rennur gjøgnum Hjarðardal, Hellisdal og Haraldsund

	Tal (stk)	Stødd á kørum	Kar rúmd	Samlað kar rúmd	Nýtt vatn per tíma	Fiskastødd (gr)
Rognaskáp	8				2,1	
Startfóðringshøll	12	5m diametur	30 m ³	360 m ³	3,3	m ³ 0,15-5,9
Vakstrarhøll 1	8	9 m diametur	200 m ³	1.600 m ³	4,6	m ³ 5,9-57
Vakstrarhøll 2	8	9 m diametur	200 m ³	1.600 m ³	4,6	m ³ 5,9-57
Vakstrarhøll 3	6	12 m diametur	500 m ³	3.000 m ³	10,4	m ³ 57-188
Vakstrarhøll 4	6	12 m diametur	500 m ³	3.000 m ³	10,4	m ³ 57-188
Vakstrarhøll 5	4	18m diametur	1.200 m ³	4.800 m ³	12,5	m ³ 188-600
Vakstrarhøll 6	4	18m diametur	1.200 m ³	4.800 m ³	12,5	m ³ 188-600
Vakstrarhøll 7	4	18m diametur	1.200 m ³	4.800 m ³	12,5	m ³ 188-600
Vakstrarhøll 8	4	18m diametur	1.200 m ³	4.800 m ³	12,5	m ³ 188-600
Tilsamans				28.760 m³	85,4	

Vatntørvur til smoltstöðina á Strond

Uttan resirkulering	15.000 m ³ /t
Við 99 % resirkulering	290 m ³ /t
Við 99,7 % resirkulering	87 m ³ /t

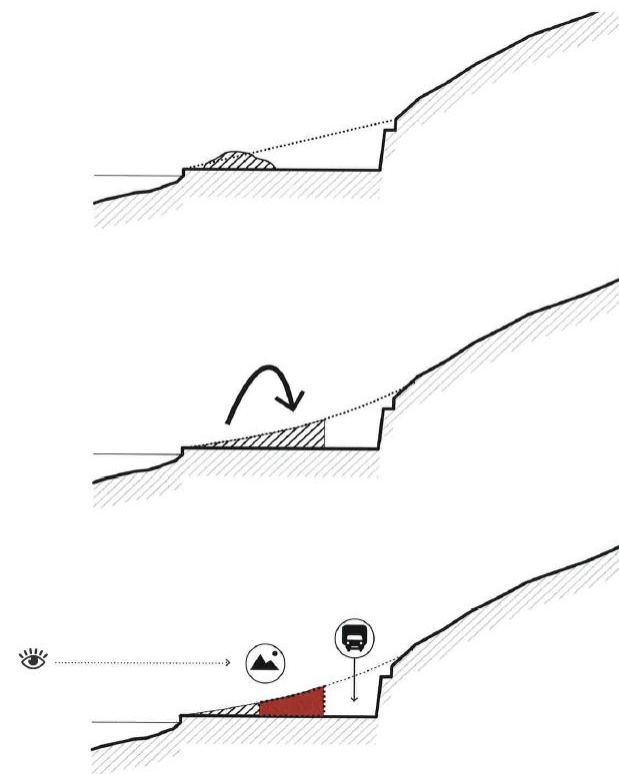
- Bakkafrost kemur at víðka verðandi vatn reservoir, ið liggur upp ímóti berginum til 75-80.000 m³, umframt at tað verður bygdur ein vatnbrunnur á 5.600 m³.
- Støðin kann harvið klára seg uttan nýtt vatn í 5 vikur
- Út frá vatn mátingum og frárenningarøki, so kemur Bakkafrost bara at brúka ein lítlan part av vatn nøgdini ið rennur gjøgnum Hjarðardal, Hellisdal og Haraldsund



Vatn mátingar gjørdar í turki av PB consult

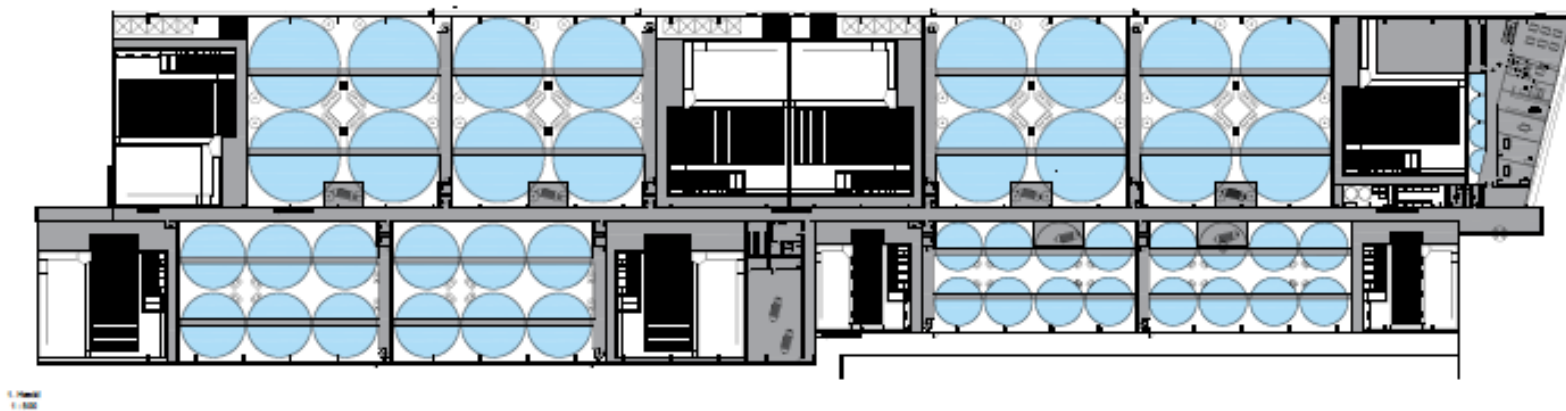
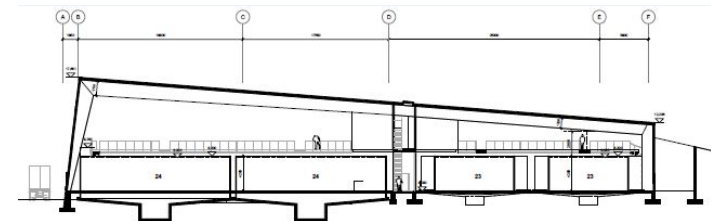
Máting	Mátistað	Dagfesting	Vatnnøgd
1	Haraldsund	26.02.2016	37,7 m ³ /t
2	Haraldsund	26.02.2016	18,2 m ³ /t
3	Haraldsund	26.02.2016	16,4 m ³ /t
4	Haraldsund	26.02.2016	14,4 m ³ /t
5	Haraldsund	26.02.2016	8,3 m ³ /t
6	Hjarðardalur	26.02.2016	130,2 m ³ /t
	Hellisdalur	Meting	100 m ³ /t
		Samlað	325,2 m ³ /t

- Grótbróti er eitt sár í nattúruna
- Ósbjörn Jacobsen Arkitektar hava arbeitt við at støðin skal verða við til at fríðka um øki og í ein ávísan mun endurskapa lendi
- Á økinum liggja 80.000 m³ av eyri, ið verða brúktir til gera ein skráa framan fyri støðina ið endurskapar lendi



NÝGGJ SMOLTSTØÐ Á STROND

- Grundvídd er 20.000 m²
- Samlað gólvvídd er 26.000 m²
- Samlað kar rúmd 29.000 m³
- Longd 290 m – Breidd 80 m
- Tíðarætlan apríl 2016 – októbur 2018
- Væntandi koma uml. 12 fólk at starvast á stöðinni





BAKKAFROST

ESTABLISHED 1968

